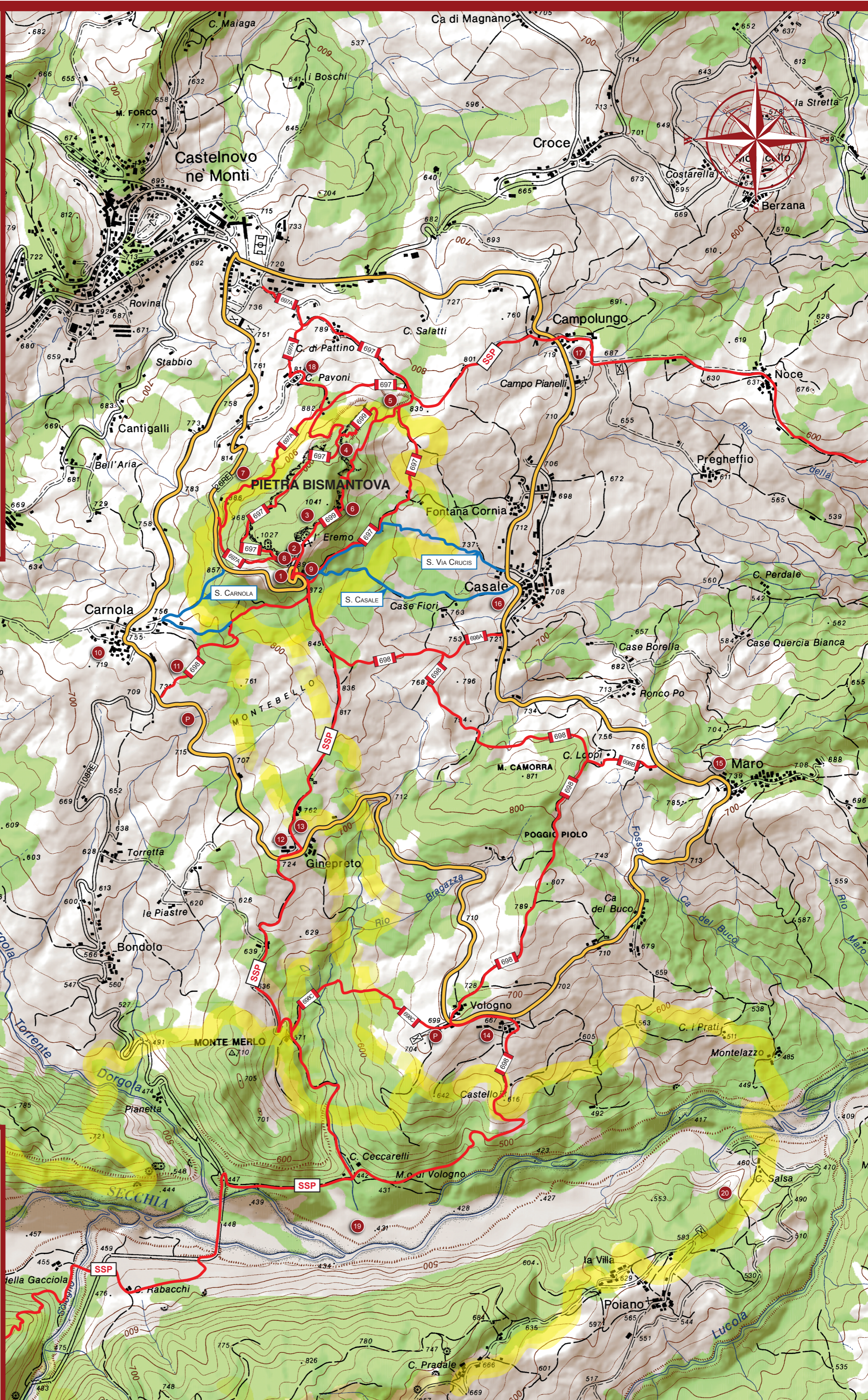


Punti di interesse

- 1 Piazzale Dante - porta del Parco
- 2 Santuario ed Eremo della Madonna della Pietra di Bismantova
- 3 Pianoro sommitale
- 4 Area archeologica Castelletto
- 5 Area Archeologica Campo Pianelli
- 6 Via Ferrata degli Alpini
- 7 Sassolungo di Bismantova
- 8 Rifugio della Pietra
- 9 Foresteria San Benedetto
- 10 Carnola, borgo e latteria
- 11 Area Fonte del Verano
- 12 Ginepro, agriturismo e centro visita
- 13 Ginepreto, borgo e chiesa
- 14 Vologno, borgo
- 15 Maro, borgo
- 16 Casale, borgo e latteria
- 17 Campolungo, borgo
- 18 Case Pavoni
- 19 Gessi triassici
- 20 Fonti di Poiano



Legenda

- | | |
|------------------|--------------------|
| sentiero CAI | giro della Pietra |
| altri sentieri | confini del Parco |
| Albergo | Infopoint |
| Bar/Ristorante | Santuario |
| Agriturismo | Sito archeologico |
| Latteria | Area pic-nic |
| Parcheggio | Palestra di roccia |
| Punto panoramico | Borgo |

scala 1:15.000

Scopri tutti i sentieri nel dettaglio

SENTIERO CAI 698

Partenza/arrivo: Case Ceccarelli - Foresteria di San Benedetto - Carnola
 Tempo di percorrenza: 2:30 ore
 Partenza/arrivo: Carnola - Foresteria di San Benedetto - Case Ceccarelli
 Tempo di percorrenza: 2 ore
 Punti di interesse
 10 Gessi triassici
 14 Borgo e Castello di Vologno
 11 Pietra di Bismantova
 11 Fonte del Verano
 Lunghezza: 7,8 km
 Difficoltà: facile (E - sentiero escursionistico)

SENTIERO CAI 697

Partenza/arrivo: Piazzale Dante
 Tempo di percorrenza: 2 ore
 Punti di interesse
 9 Foresteria San Benedetto
 8 Campo Pianelli
 3 Pianoro della Pietra di Bismantova
 8 Rifugio della Pietra
 2 Santuario ed Eremo della Madonna della Pietra di Bismantova
 Lunghezza: 4 km
 Difficoltà: facile (E - sentiero escursionistico)

SENTIERO VIA CRUCIS DI CASALE

Partenza/arrivo: Casale - Piazzale Dante
 Tempo di percorrenza: 0:40 ora
 Partenza/arrivo: Casale - Piazzale Dante
 Tempo di percorrenza: 0:30 ora
 Punti di interesse
 16 Casale
 9 Foresteria San Benedetto
 2 Santuario ed Eremo della Madonna della Pietra di Bismantova
 Lunghezza: 1,7 km
 Difficoltà: facile (E - sentiero escursionistico)

SENTIERO DI CASALE

Partenza/arrivo: Località Casale - Piazzale Dante
 Tempo di percorrenza: 0:30 ora
 Partenza/arrivo: Piazzale Dante - Località Casale
 Tempo di percorrenza: 0:20 ora
 Punti di interesse
 2 Santuario ed Eremo della Madonna della Pietra di Bismantova
 16 Casale
 Lunghezza: 1,5 km
 Difficoltà: facile (E - sentiero escursionistico)

SENTIERO CAI SPALLANZANI SSP

Partenza/arrivo: Piazzale Dante - Casa Ceccarelli
 Tempo di percorrenza: 1:20 ore
 Partenza/arrivo: Case Ceccarelli - Piazzale Dante
 Tempo di percorrenza: 1 ora
 Punti di interesse
 9 Foresteria San Benedetto
 1 Pietra di Bismantova
 13 Ginepreto
 19 Gessi Triassici
 Lunghezza: 4,5 km
 Difficoltà: facile (E - sentiero escursionistico)

SENTIERO CAI 697A

Partenza/arrivo: Castelno ve Monti - Piazzale Dante
 Tempo di percorrenza: 1:15 ore
 Partenza/arrivo: Piazzale Dante - Castelno ve Monti
 Tempo di percorrenza: 1 ora
 Punti di interesse
 9 Foresteria San Benedetto
 8 Campo Pianelli
 8 Rifugio della Pietra
 2 Santuario ed Eremo della Madonna della Pietra di Bismantova
 Lunghezza: 2,6 km
 Difficoltà: facile (E - sentiero escursionistico)

SENTIERO DI CARNOLA

Partenza/arrivo: Località Carnola - Via Bismantova
 Tempo di percorrenza: 0:15 ora
 Partenza/arrivo: Via Bismantova - Località Carnola
 Tempo di percorrenza: 0:10 ora
 Punti di interesse
 10 Carnola
 Lunghezza: 0,5 km
 Difficoltà: facile (E - sentiero escursionistico)

